

AFKALKNING AF TOILETTET - RG/RG LITE

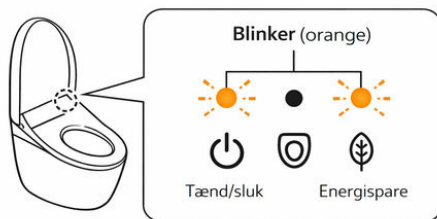
Afkalkningstilstand – vigtigt at vide:

- Under afkalkning kan skyllefunktioner ikke bruges.
- Toilettet kan ikke benyttes, mens afkalkning er i gang.
- Hvis processen afbrydes i længere tid, afsluttes afkalkningen automatisk.
- Afkalkningsmidlet tømmes i toilettet, og en lang biplyd høres.
- Vasketilstandene kan først bruges igen, når biplyden stopper.
- Hvis "Udsend ikke biplyd" er valgt, skal denne ændres før start af afkalkning.

Afkalkningstilstand:

Start afkalkning hvis

- Vandtrykket er blevet lavere.
- "Tænd/Sluk"-LED og "Energispare"-LED blinker orange.



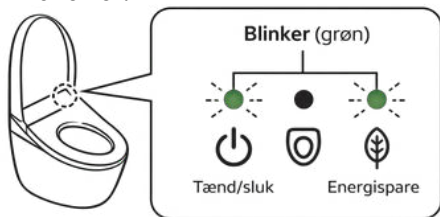
Trin 1: Aktiver afkalkningstilstand

1. og

Tryk og hold Stop og Dyserengøring nede samtidig, i ca. 10 sekunder.

→ Vandkanalerne tømmes (ca. 30 sekunder).

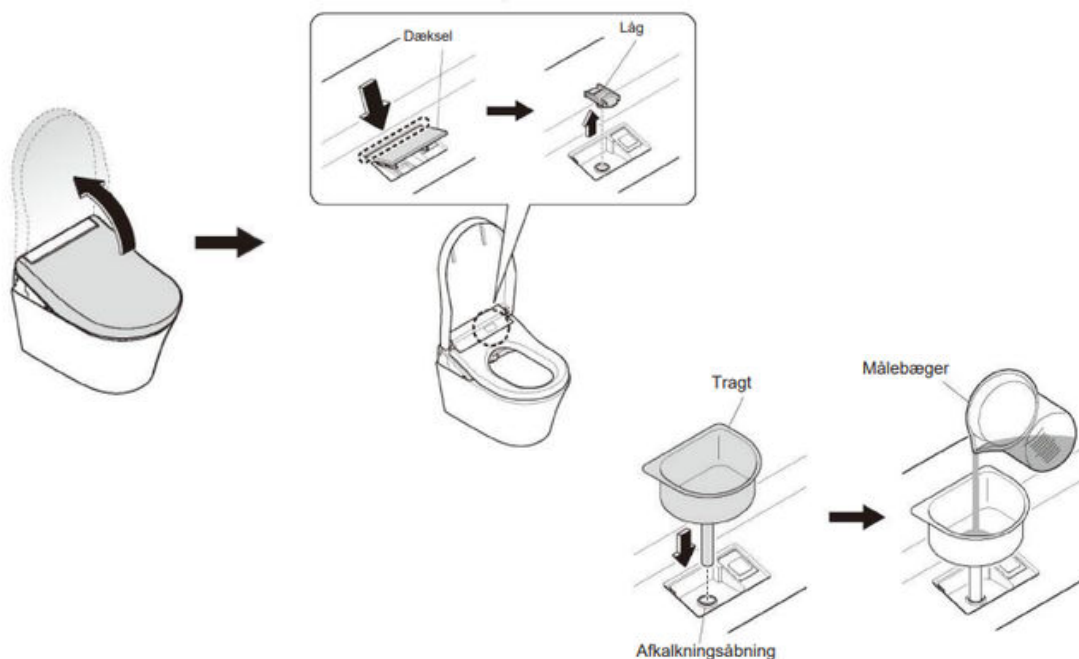
- Der lyder en kort biplyd, og vand kommer ud omkring dysen.
- LED for tænd/sluk (grøn) og energispare (grøn) blinker på toilettet.



- Når tømningen er færdig, lyder en lang biplyd.

Trin 2: Påfyld afkalkningsmiddel

1. Fortynd afkalkningsmidlet med vand (se anvisning i manualen).
2. Åbn låget til afkalkningsåbningen og fjern hættten.
3. Sæt tragten i og hæld det fortyndede afkalkningsmiddel i.



Trin 2: Påfyld afkalkningsmiddel fortsat

Vigtigt:

- Vent til tragten er helt tom.
- Hvis der spildes afkalkningsmiddel på produktet, tør straks af med en blød klud opvredet i vand.
- Manglende rengøring kan give misfarvning.

Trin 3: Udfør afkalkning

- 1.

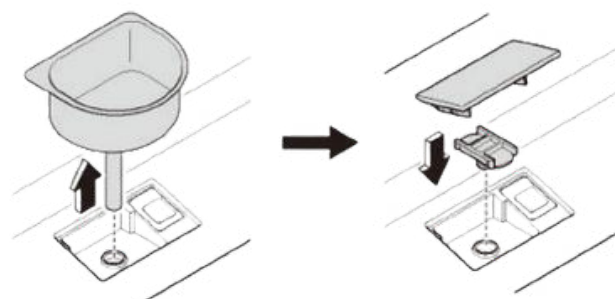
Tryk og hold Dyserengøring nede, i mere end 3 sekunder.

→ Afkalkning udføres (ca. 30 sekunder).

- Der lyder en kort biplyd.
- Vand kommer ud omkring dysen.
- Når tømningen er færdig, lyder en lang biplyd.

Trin 4: Udfør afkalkning (2. gang)

1. Fortynd nyt afkalkningsmiddel med vand.
2. Hæld midlet i via tragten.
3. Fjern tragten og sæt hætte og låg korrekt på igen.



Vigtigt:

- Hvis der spildes afkalkningsmiddel på produktet, tør straks af med en blød klud opvredet i vand.
- Manglende rengøring kan give misfarvning.

Trin 5: Afslut afkalkning

- 1.

Tryk og hold Dyserengøring nede i mere end 3 sekunder.

→ Afkalkningen kører nu automatisk (ca. 60 minutter).

- Vand løber ud omkring dysen med ca. 20 minutters interval.
- Efter ca. 60 minutter tømmes afkalkningsmidlet.
- En lang biplyd angiver, at processen er færdig, og LED-lysene stopper med at blinke.

Afkalkning er udført

Vigtigt:

1. Hvis skyllet stadig er svagt
 - Rens vandfilteret.
2. Hvis skyllet stadig er svagt efter
 - Ren spraydysen.
3. Hvis problemet ikke løses efter punkt 1 & 2, eller hvis "Tænd/Sluk" og energispare LED begynder at blinke efter lidt tid.
 - Gentag afkalkningsprocessen